

SEZIONE 6/SECTION 6



**ACCESSORI
PER IL MONTAGGIO
MOUNTING FITTINGS**



Sezioni

Il catalogo è suddiviso in sezioni contraddistinte da colori diversi, ogni colore identifica un particolare tipo di getto.

All'inizio di ogni sezione, una serie di informazioni tecniche potrà aiutarvi ad individuare il tipo di ugello più adatto alle vostre esigenze.

GETTO A CONO VUOTO	GETTO A CONO VUOTO TANGENZIALE	GETTO A CONO PIENO	GETTO PIATTO E GETTO RETTILINEO	GETTO ATOMIZZATO	ACCESSORI
HOLLOW-CONE JET	TANGENTIAL FEED HOLLOW-CONE JET	FULL-CONE JET	VEE-JET AND RECTILINEAR JET	ATOMIZED-JET	ACCESSORIES

Sections

For your easy reference we have divided our brochure into sections, marked by different colours, every colour identifies a particular shape of jet.

At the beginning of every section you will find the technical information, that will assist you in choosing the correct nozzle design for your applications.

Dimensione orifizi

Le dimensioni degli orifizi sono espresse in mm e i valori indicati sono nominali.

Orifices dimensions

The dimensions of the orifices are indicated in mm and the values are nominal.

Raccordo filettato

Tutti gli ugelli sono forniti con raccordo standard GAS CILINDRICO (BSP) o GAS CONICO (BSPT).
Filettature NPT o altre a richiesta.

Threaded connection

All our nozzles have standard PARALLEL GAS thread (BSP) or CONICAL GAS thread (BSPT).
NPT thread or other thread on request.

Legenda

- Ø E = Massimo diametro di passaggio libero, affinché le particelle sospese nel liquido non intasino l'ugello.
- Ø U = Diametro nominale dell'orifizio.
- Ø O = Diametro nominale equivalente.
- X = Raccordo filettato femmina.
- Y = Raccordo filettato maschio.

Key

- Ø E = The maximum diameter of free passage, so that the solid particles in the sprayed liquid do not clog the nozzle.
- Ø U = The nominal diameter of the orifice.
- Ø O = The equivalent nominal diameter.
- X = Female thread connection.
- Y = Male thread connection.

Tabelle dati operativi

Le tabelle delle portate riportano nella colonna evidenziata in azzurro la portata rilevata alla pressione di 2 bar, che è la pressione di riferimento in fase di collaudo del prodotto. Le portate relative a pressioni differenti esposte nelle tabelle sono il risultato di un calcolo matematico. A richiesta è possibile collaudare gli ugelli a pressioni differenti (da 0,5 a 100 bar).

Operative data tables

The flows tables report on the blue column the flow measured at 2 bar, that is the datum flow during the production tests. Flow values at different pressures have been calculated. We can test our nozzles at different pressure (from 0,5 to 100 bar) on request.

DATI OPERATIVI - OPERATIVE DATA

TIPO OCy - Dimensione raccordo OCy TYPE - Thread dimension				CODICE PORTATA FLOW CODE	PORTATA / FLOW l/min										
3/4"	1"	1"1/4	1"1/2		Ø E mm.	Ø U mm.	0,5 bar	1 bar	1,5 bar	2 bar	3 bar	4 bar	5 bar	7 bar	10 bar
▼				240	5,0	4,6	8,6	11,4	13,4	15	17,6	20	22	25	29
▼				260	5,5	5,0	9,8	12,9	15,2	17	20	22	25	28	32
▼				270	5,8	5,5	10,3	13,6	16,0	18	21	24	26	30	34
				320	5,0	5,0	10,0	12,5	15,0	17,5	20,0	22,5	25,0	27,5	30,0



È facile ordinare

Dalle tabelle è possibile recuperare tutti i dati necessari per l'ordinazione.

Ecco un esempio di come ordinare un ugello a cono pieno serie OC, raccordo maschio da 2" 1/2, portata 152 l/min., pressione 2 bar, angolo 90°, materiale AISI 316 (vedi pag 45):

It's easy to pass an order

You can find on the flow tables all data to pass an order. For example you want to order a full-cone nozzle OC serie, male connection, 2" 1/2 thd., flow 152 l/min., pressure 2 bar, spray angle 90°, material AISI 316 (see page 45):

OC y 2" 1/2 632 90° AISI 316

DATI OPERATIVI - OPERATIVE DATA

TIPO OCx-y - Dimensione raccordo OCx-y TYPE - Thread dimension			CODICE PORTATA FLOW CODE	PORTATA / FLOW l/min											AMPIEZZA ANGOLO DI SPRUZZO SPRAY ANGLE WIDTH	
2"	2"1/2	3"		Ø E mm.	Ø U mm.	0,5 bar	1 bar	1,5 bar	2 bar	3 bar	4 bar	5 bar	7 bar	10 bar	90°	120°
▼			576	10,0	14,0	67	89	104	117	138	154	169	193	223	●	●
▼			622	11,0	14,5	82	108	127	142	167	187	205	234	270	●	●
▼	▼		632	12,5	15,0	87	115	135	152	179	201	219	251	289	●	●
▼			650	12,5	15,5	98	125	145	170	200	224	245	281	320	●	●

Codici materiali

Cod.	Descr.
01	FERRO - CARBON STEEL
02	AISI 316 S.S.
03	AISI 316L S.S.
04	AISI 303 S.S.
05	AISI 304 S.S.
06	OTTONE - BRASS
07	OTTONE (nichelato/cromato) CHROMIUM-PLATED BRASS
08	PVC
09	DELIRIN
10	POLIPROPILENE - PP
11	PTFE + FV/GF

Cod.	Descr.
12	NYLON
13	ABS
14	AISI 430
15	AISI 430F
16	HOSTAFORM
17	HASTELLOY C
18	TITANIO - TITANIUM
19	INCOLOY 825
20	BRONZO - BRONZE
21	PVDF
22	POLIZENE
23	BYBLEND

Materials code

Cod.	Descr.
24	AISI 304L S.S.
25	INCONEL
26	SAF 2205
27	AISI 310 S.S.
28	AISI 420
29	AISI 904L
30	PP + TALCO - POWDER
31	AVP
33	POLIPROPILENE + F.V. PP + G.F.
36	PTFE
37	PFA

Codici raccordi

Cod.	Descr.	Cod.	Descr.
01	1/8"	15	5"
02	1/4"	17	6"
03	3/8"	18	36P 3
04	1/2"	19	11P1
05	3/4"	20	12P1
06	1"	21	13P1
07	1"1/4	22	12P1,25
08	1"1/2	23	10 P1
09	2"	24	28 P 1,337 (19FIL.)
10	2"1/2		
11	3"	25	17P1
13	4"	26	18P1

Threads code

Cod.	Descr.	Cod.	Descr.
27	19P1	93	M10
28	24P2	94	M6
29	21P2	95	5/16"
30	25P1	96	M5
50	M8 P0,75 BSPT	97	M8
70	3/8" UNF	98	10P0,75
71	5/8" UNF	99	8,075
72	19 P 1,5		
73	1/2 UNF		
90	20 P2		
92	M4		

Possibilità di personalizzare le marcature.
Ability to customize the markings.



CODE STD.
MAT.
 02 AISI 316
 04 AISI 303
 06 Ottone/Brass
 08 P.V.C.



Tipo / Type SL-S

CARATTERISTICHE

- Manicotto standard per filettatura gas maschio conico

CHARACTERISTICS

- Standard sleeves for BSPT male thd



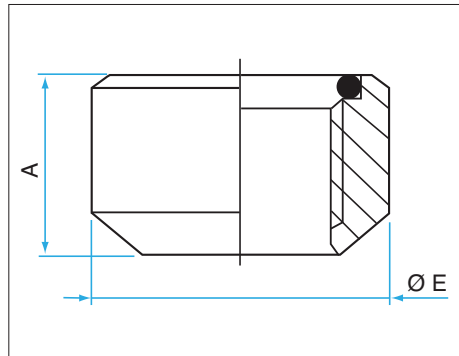
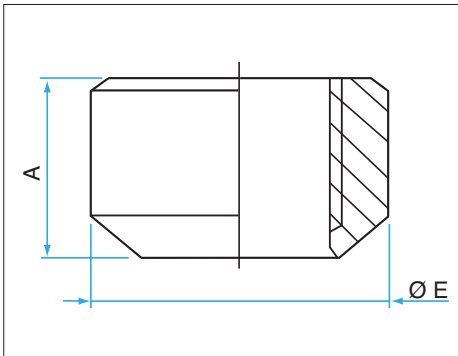
Tipo / Type SL-OR

CARATTERISTICHE

- Manicotto con O-Ring a richiesta per filettatura gas maschio cilindrico

CHARACTERISTICS

- Sleeves having O-Ring on request for BSP male thd



DIMENSIONI DIMENSIONS	RACCORDO / CONNECTION					
	1/8"	1/4"	3/8"	1/2"	3/4"	1"
Ø E	15	20	20	25	35	40
A	10	12	12	15	15	20



Esecuzioni a richiesta
Available on demand



- Manicotti con dimensioni d'ingombro ridotte, predisposti con ampio smusso per saldatura

- A richiesta si eseguono con codolo di centraggio

- Sleeves having small overall dimensions with wide chamfer welding

- Available on request with tang

SNODI ORIENTABILI TIPO SN

SN TYPE REVOLVING BALL-JOINTS

SN



Tipo / type SN y



Tipo / type SN x



Tipo / type SNK y

CARATTERISTICHE

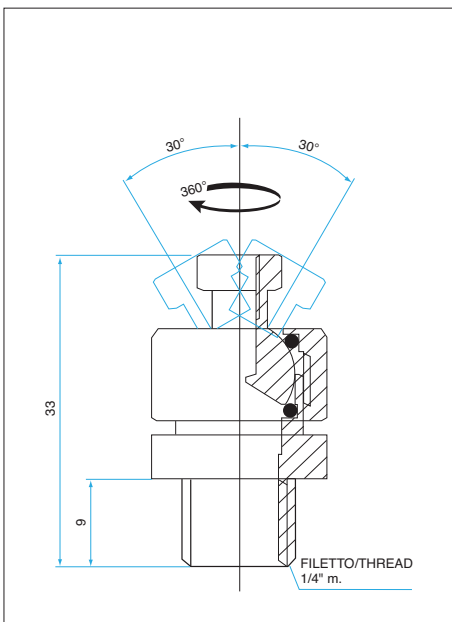
- Lavorati di precisione per garantire un'ottima tenuta fino a 15 bar (in ottone) ed anche fino a 30 bar (in acciaio inox AISI 316)
- Consentono l'orientamento dell'ugello, secondo le esigenze dell'impianto ed il riposizionamento dell'ugello dopo le operazioni di pulizia, oppure il cambiamento di orientamento senza dover modificare la struttura dell'impianto.
- Disponibili in una vasta gamma di raccordi filettati standard (vedere la tabella) e a richiesta.
- Tutti gli snodi possono essere dotati di nipplo a saldare.
- Componenti intercambiabili con serie OS (pag. 28), serie OCS (pag. 49) e serie OVS (pag. 68).

CHARACTERISTICS

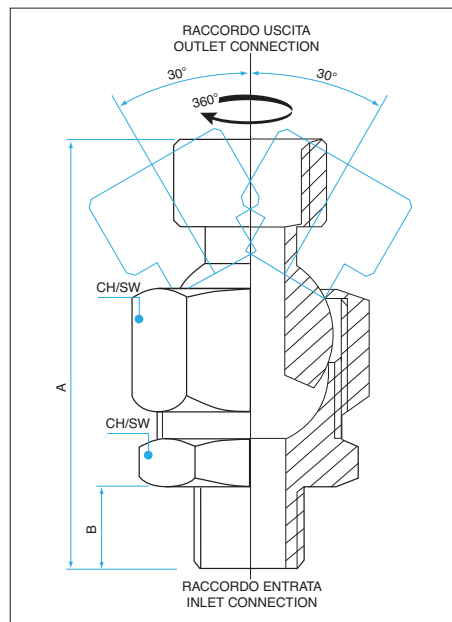
- Precision machined to ensure a very good seal at pressure up to 15 bar (brass) and also up to 30 bar (AISI 316 stainless steel)
- Possibility to orient the nozzle according to your plant's needs and to place the nozzle after cleaning operations, or to change its orientation without having to change the plant structure
- Available with a wide range of standard threaded connections (see the table). Special threads on request
- All the revolving ball-joint can be equipped with welding nipple
- The components are interchangeable with OS series (page 28), OCS series (page 49) and OVS series (page 68).

CODE STD.	MAT.
02	AISI 316
04	AISI 303
06	Ottone/Brass
08	PVC
09	Derlin
10	Polipropilene/ Polypropylene
11	PTFE+FV
21	PVDF

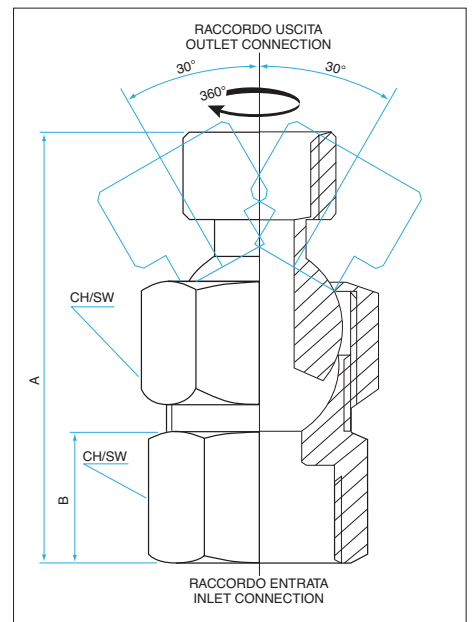
RACCORDO ENTRATA INLET CONNECTION BSP x-y	RACCORDO USCITA OUTLET CONNECTION BSP x	DIMENSIONI / DIMENSIONS			
		A	B	CH/SW	
				GHIERA/SCREW	NIPPO/NIPPLE
1/8"y-x	1/8"x - 1/4"x	49	9	24	22
1/4"y-x	1/8"x - 1/4"x	49	9	24	22
3/8"y-x	1/8"x - 1/4"x	49	9	24	22
1/2" y	1/8"x - 1/4"x	49	9	24	22
3/8"y-x	3/8"x	54	10	27	27
1/2"y-x	3/8"x 1/2"x	65	12	36	36
3/4"y-x	1/2"x 3/4"x	70	14	46	42
1"y-x	3/4"x 1"x	85	16	50	46
1" 1/4y	1"x	110	18	50	46
1" 1/2y	1"x	110	20	50	50



Esecuzione speciale, raccordo entrata BSP-BSPT.
Raccordi uscita M - UNF - UNC
Special version inlet connection BSP - BSPT
Outlet connection M - UNF - UNC



A richiesta raccordi uscita maschio (y)
On demand outlet connection male (y)



A richiesta raccordi uscita maschio (y)
On demand outlet connection male (y)